

# RELATIONEL KAPACITET HOVEDPUNKTER



**LEDERTID**  
En genvej til bedre ledelse

Nogle borgere stiller særlige krav til de organisationer, som arbejder med at hjælpe dem. Hvis ikke problemerne skal køre i ring, skal der samarbejdes på tværs af strukturer og faggrupperinger.

## ET EKSEMPEL

En kommune arbejdede på forskellige måder med at hjælpe en familie. Beskæftigelsesafdelingen havde i årevis forsøgt at få moren i arbejde. Hver gang det lykkedes opstod der problemer i familien, som gjorde, at moren gik ned med stress og måtte sygemeldes.

Faren var førtidspensionist pga. en arbejdsulykke og havde udviklet et alkoholproblem. Han fik hjælp af misbrugscenteret, men hver gang moren kom i arbejde, fik faren ansvaret for børnene. Det fandt han svært, og så begyndte han at drikke igen.

Når mor var i arbejde og far drak begyndte børnene at mistrives. De kom i skole med beskidt tøj og uden madpakker, og der var gentagne indberetninger.

Ingen havde set på familien som helhed, så her blev det borgernes problem, at der var 15-20 forskellige afdelinger involveret, som ikke koordinerede deres indsats.

## FRA RELATIONEL KOORDINERING TIL RELATIONEL KAPACITET

Relationel kapacitet er en videreudvikling af teorien om relationel koordinering. Relationel koordinering er kendetegnet ved:

- kendte opgaver
- afgrænsede opgaver
- kompleksitet
- flerfaglighed

Det er ikke borgerne, der er komplekse!

Relationel kapacitet er kendetegnet ved opgaver:

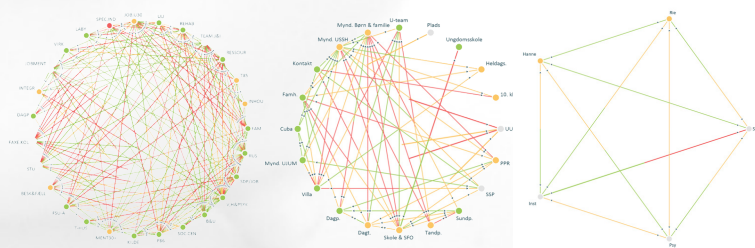
- uden tidsafgrænsning
- med højere kompleksitet
- uden faste rutiner
- i unikke situationer

Relationel kapacitet handler om evnen til at finde effektivt sammen, når opgaven kalder på det.

## SKAB OVERBLIK OVER RELATIONERNE

Ofte har hverken ledere eller medarbejdere det fulde overblik over, hvem der er involveret i de mere krævende sager, og så bliver det vanskeligt at samarbejde.

Skab et overblik over hvem der er involveret, hvor gode relationerne er og hvor der er problemer i samarbejdet. Her er illustreret relationelle overblik på tre forskellige niveauer – ledelsen, faggrupperne og fagpersoner i en enkelt sag.



De Grønne streger angiver positive relationer. De orange streger er gennemsnitlige og de røde er



# RELATIONEL KAPACITET HOVEDPUNKTER

**LEDERTID**  
En genvej til bedre ledelse

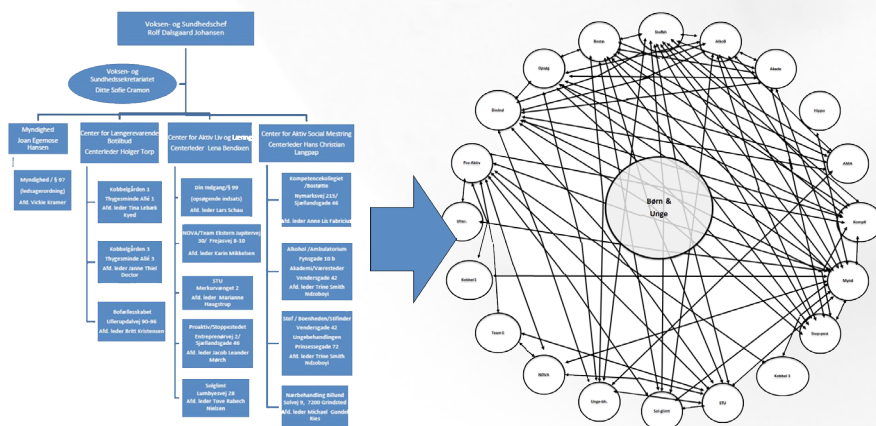
dårlige relationer. Halve streger er der, hvor den ene part har angivet, at samarbejdet med den anden ikke er relevant. Prøv analyseværktøjet gratis via linket til sidst i dokument.

## MYNDIGHEDSOMRÅDET SKAL MYNDIGGØRE

Nogle steder er myndighedsområdet optaget af at følge loven og komme til "rigtige afgørelser". Men der findes også en anden myndighedspraksis, der handler om at finde rigtige løsninger for de borgere, man arbejder med – løsninger, der virker for dem. Denne praksis har afgørende betydning for de borgere, som har størst vanskeligheder, og den er en forudsætning for høj relationel kapacitet.

## DET STARTER HOS LEDELSEN

Vi har vænnet os til adskilte funktioner og hierarkier, men hvis den relationelle kapacitet skal styrkes, så skal ledelsen gå forrest. Ledelsen skal anlægge et "mindset", som har det relationelle fokus og arbejde bevidst med at løse opgaverne uafhængigt af organisatoriske skel. Det mentale skift, der skal til, er illustreret herunder.





# RELATIONEL KAPACITET REFLEKSIONSSPØRGSMÅL

**LEDERTID**  
En genvej til bedre ledelse

Hvor eller hvornår er du mest afhængig af andre i forhold til at hjælpe borgerne?

---

---

---

---

Hvilke relationer skal styrkes, hvis du skal hjælpe borgerne bedre?

---

---

---

---

Hvordan kan du konkret gøre det?

---

---

---

---

# RELATIONEL KAPACITET ANBEFALET LÆSNING



**LEDERTID**  
En genvej til bedre ledelse

## GRATIS ANALYSEVÆRKTØJ

Prøv gratisversionen af Joint Actions analyseværktøj og få overblik over relationerne: <http://jointactionanalytics.dk/>

## BOG

**Relationel Kapacitet** (udkommer 2018). Udgives på forlaget Mindspace. Bogen kan forudbestilles her: <http://jointaction.dk/relationel-kapacitet-0>

## ONLINE PUBLIKATION

**Relationel Koordinering** (2016). Udgivet af Væksthus for ledelse Link: <https://www.lederweb.dk/dokumentarkiv/publikationer/relationel-koordinering/>

